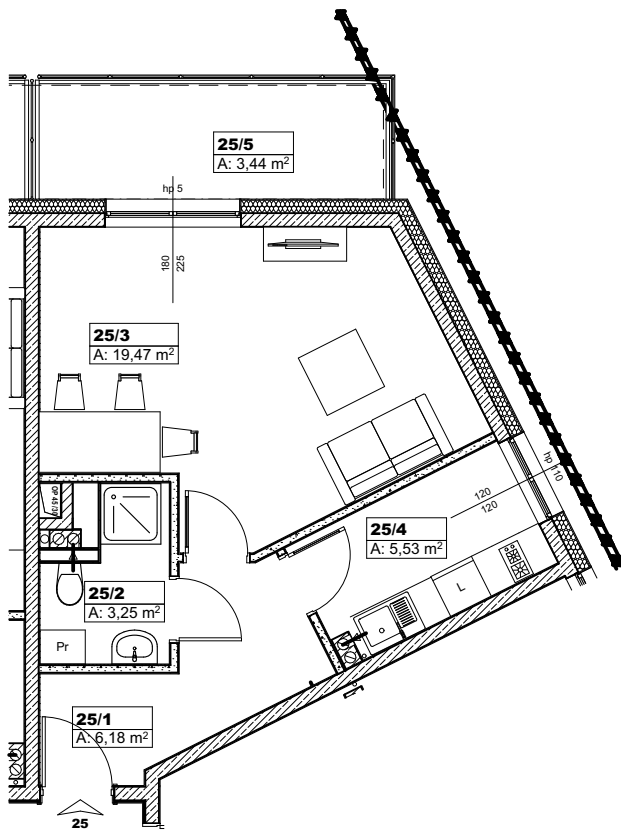


Usytuowanie lokalu w budynku



Lokal 25

1:100

25, MIESZKALNY

25/1	P.pokój	6,18
25/2	Łazienka	3,25
25/3	Pokój	19,47
25/4	Kuchnia	5,53
25/5	Balkon	3,44
		37,87 m²

Informacje dotyczące budynku:

Powierzchnia zabudowy-802 m²

Powierzchnia użytkowa -2375 m²

Wysokość budynku- 12 m

liczba kondygnacji: 4

Komunikacja pionowa: winda+klatka schodowa

Ściany zewnętrzne: żelbetowe,ocieplane styropianem

Ściany międzylokalowe:żelbetowe,obustronie

tynkowane

Ściany wewnątrz jednostek mieszkalnych:bloczki silikatowe



NAZWA INWESTYCJI: BUDYNEK MIESZKALNO USŁUGOWY

ADRES INWESTYCJI: DZIWNÓW, ul. Daglezji , dz. nr 874/246, 874/247

RYSUNEK:

KARTA LOKALU nr 25